

## Nyon - Bureaux d'env. 185 m2 en plein centre-ville

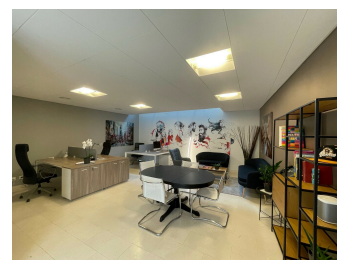
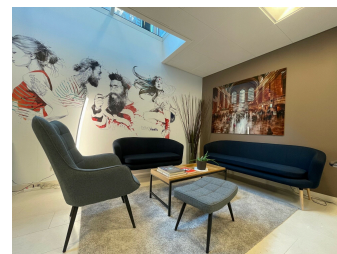


Au centre-ville de Nyon  
Référence : Muraz 4 - 900018

## NYON - BUREAUX D'ENV. 185 M2 EN PLEIN CENTRE-VILLE

Prix sur demande

CH-1260 Nyon, Au centre-ville de Nyon



### Descriptif

Nous vous proposons ces bureaux sur 3 niveaux en plein centre-ville de Nyon.

D'une superficie d'environ 185 m2 les plateaux sont disposés de la manière suivante :

- Rez supérieur d'environ 75 m2 comprenant un bureau cloisonné et un 2ème espace pouvant faire office d'open space, salle de réunion
- Rez inférieur d'environ 70 m2 comprenant 2 surfaces d'aménagement de bureau
- Sous-sol d'environ d'environ 40 m2 comprenant une salle de bains avec douche, des WC, dépôts, ainsi que les locaux techniques

L'accès peut se faire par 2 entrées distinctes (l'une par le rez supérieur et l'autre par le rez inférieur).

Les locaux sont idéalement situés juste au dessus de la rue commerçante principale de la ville et à 3 minutes à pied de la gare de Nyon.

N'hésitez pas à nous contacter nos équipes sont à votre entière disposition pour vous aider dans vos démarche !

Le mobilier actuel peut être repris.

Disponibilité immédiate ou à convenir.

Contact :  
Mark SCHWAB  
mark.schwab@vpi-sa.ch  
058 590 30 60  
079 241 38 67

### Caractéristiques

Référence : Muraz 4 - 900018

Type : Bureau

Nombre d'étage(s) : 3

Surface habitable : 150 m<sup>2</sup>

Surface utile : 225 m<sup>2</sup>

Année de construction : 2011

Disponibilité : A convenir

## Caractéristiques

Référence	Muraz 4 - 900018	Nombre d'étage(s)	3
Surface habitable	150 m <sup>2</sup>	Surface au sol du bâtiment [m <sup>2</sup> ]	75 m <sup>2</sup>
Surface utile	225 m <sup>2</sup>	Année de construction	2011
Disponibilité	A convenir	Sous-sol	1

## Commodités

### Environnement

- Centre-ville
- Lac
- Commerces
- Rue commerçante
- Banque
- Restaurant(s)

Photos

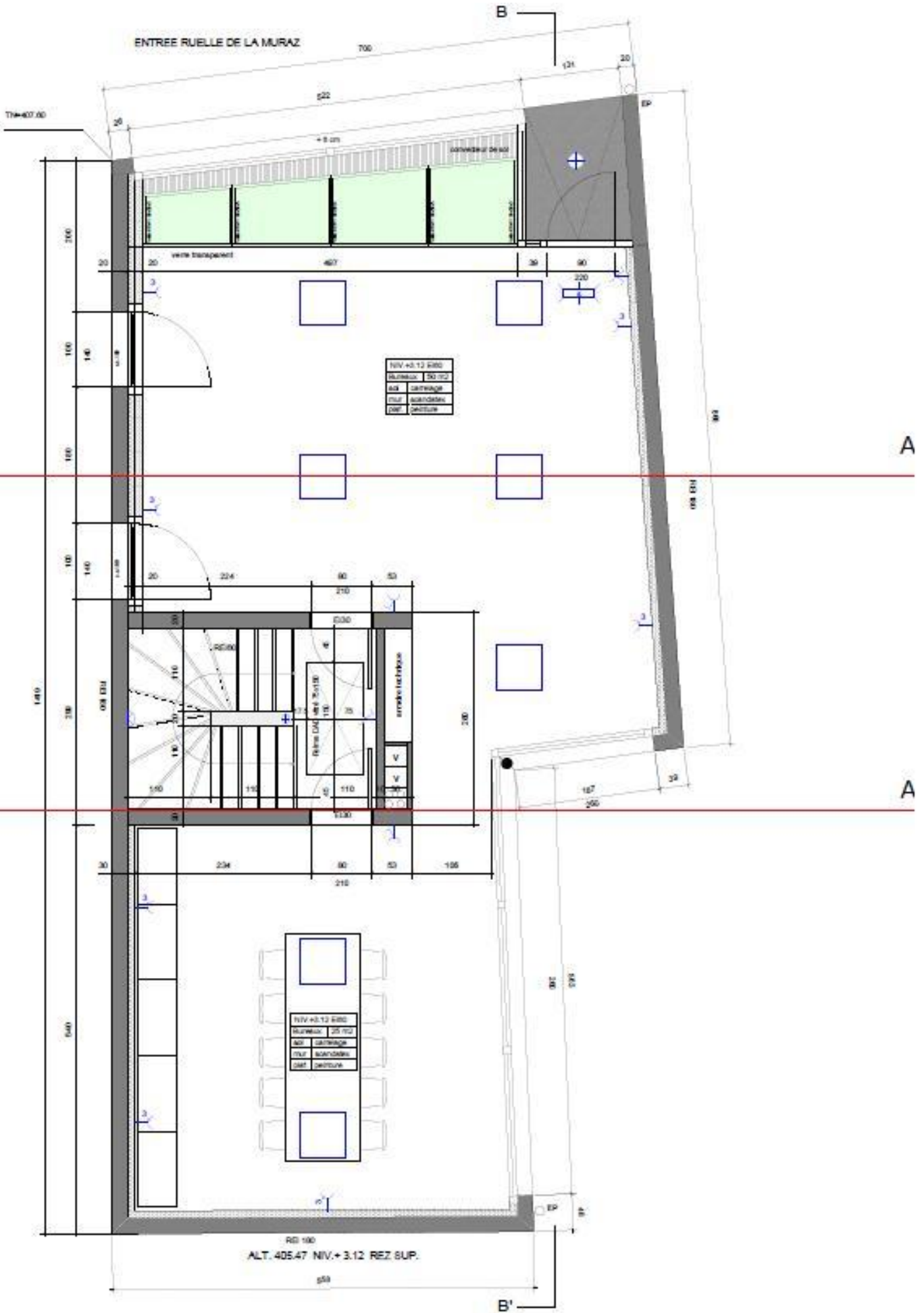




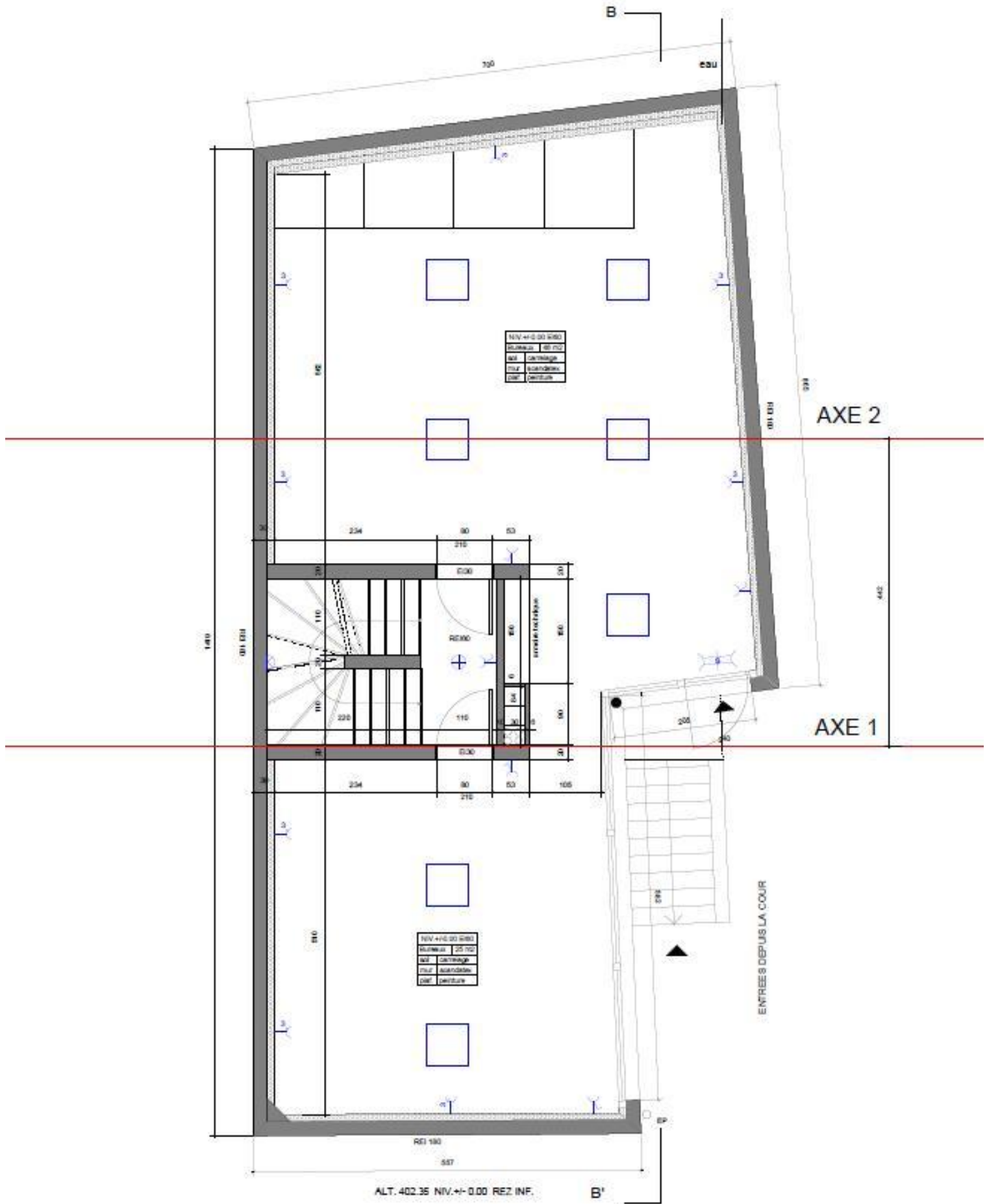




ENTREE RUELLA DE LA MURAZ







B

esu

790

334

AXE 2

442

AXE 1

140

011 011

110

234

80

53

215

100

30

80

80

30

234

80

53

105

110

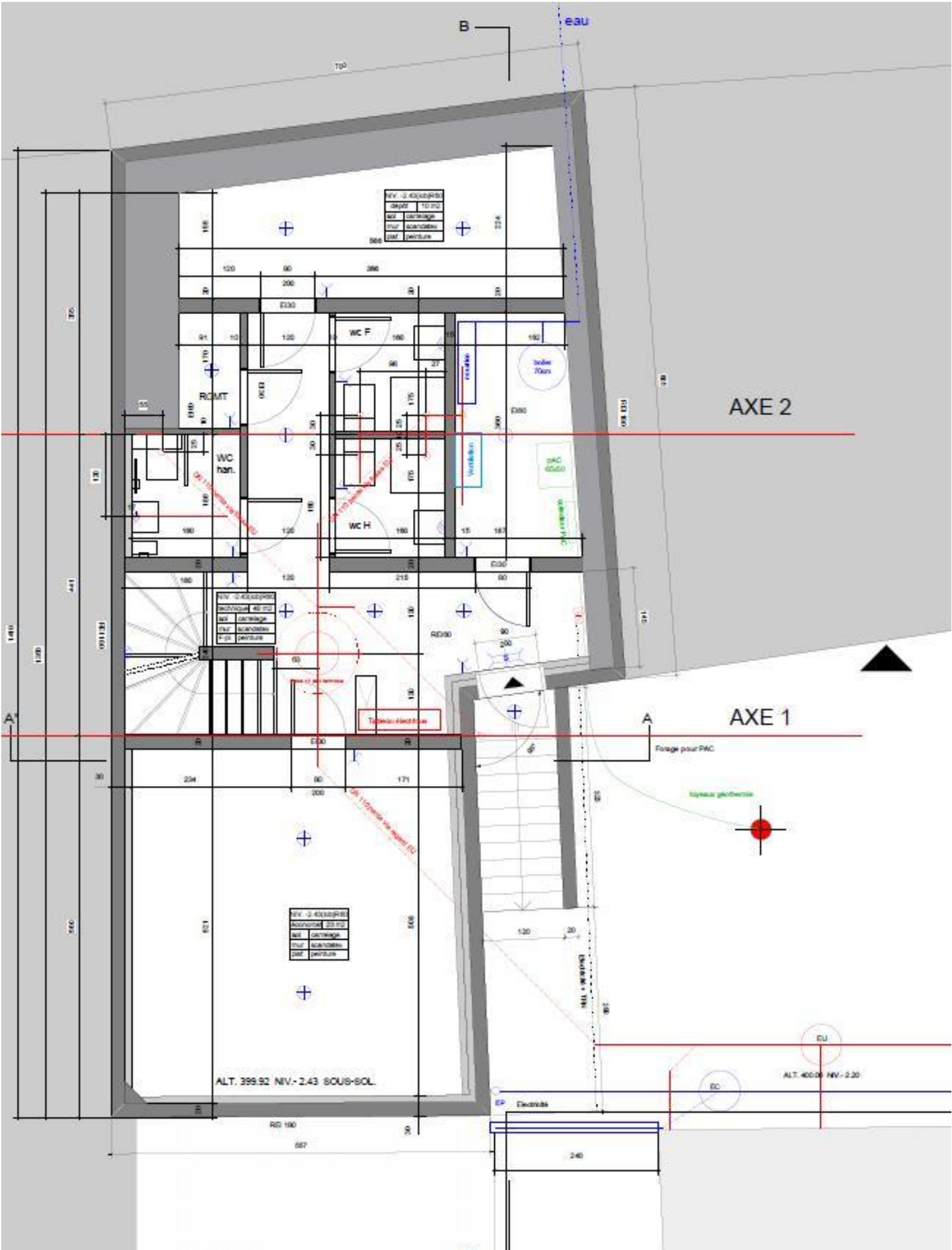
REZ 130

557

ALT. 402.35 NIV. +/- 0.00 REZ. INF.

B'

ENTREES DEPUIS LA COUR



Niv. 0 Escalier	40 m <sup>2</sup>
sol carrelage	
mur carrelés	
plaf peinture	

Niv. 0 Escalier	40 m <sup>2</sup>
sol carrelage	
mur carrelés	
plaf peinture	

ALT. 399.92 NIV. -2.43 SOUS-SOL.

Tapis électrique

Forage pour PAC

Système géothermique

ALT. 400.06 NIV. -2.20

AXE 2

AXE 1

eau



EU

EC

Electricité

240

RD 190

857

ES1

ES6

R

R

091130

140

141

130

176

B

790

118

118

118

118

180

180

180

180

180

180

180

180

180