

Montreux - Dépôt de 20m² au rez-de-chaussée

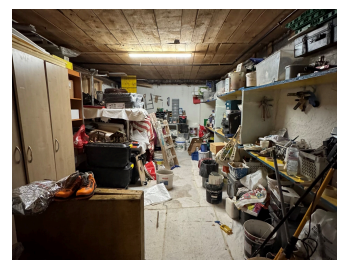
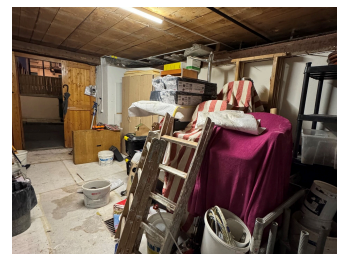
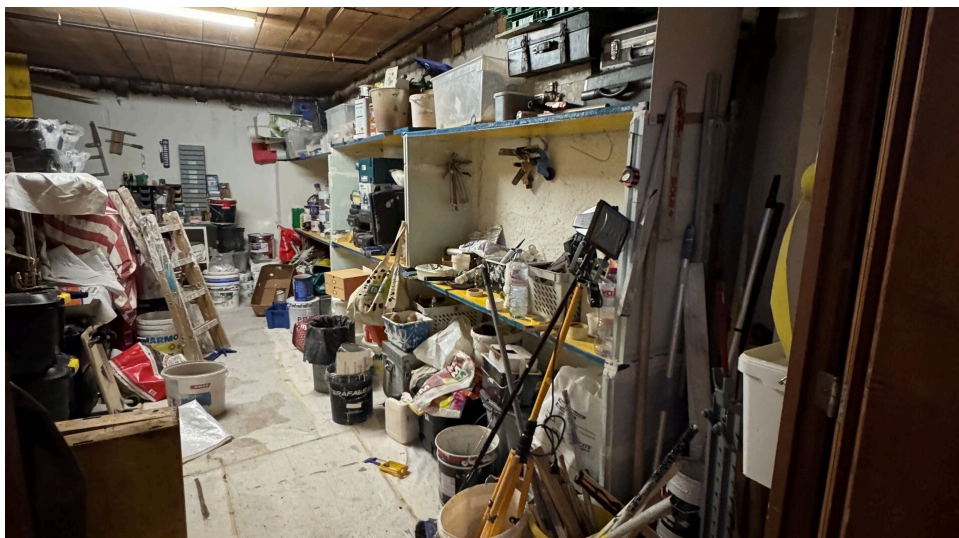


Rue Industrielle 32
1820 Montreux
Référence : Montreux, Rue Industrielle 32

MONTREUX - DÉPÔT DE 20M² AU REZ-DE-CHAUSSÉE

CHF 375.- / mois + ch.

CH-1820 Montreux, Rue Industrielle 32



Descriptif

Montreux - Dépôt de 20m² au rez-de-chaussée

Contact visite

Locataire actuel
Monsieur JOVANOVIC
Mobile : 076 588 25 15

Caractéristiques

Référence : Montreux, Rue
Industrielle 32
Type : Dépôt
Situé au : Rez-de-chaussée
Surface utile : 20 m²
Charges : Individuelles
Disponibilité : De suite

Caractéristiques

Référence	Montreux, Rue Industrielle 32	Situé au	Rez-de-chaussée
Surface utile	20 m ²	Disponibilité	De suite
Charges	Individuelles		

Commodités

Sol

- Carrelage

Etat

- Bon

Photos

