

Morges 22 - Crissier - surface commerciale d'environ 330 m2

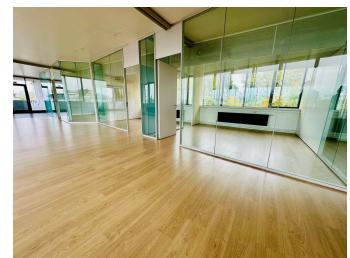


Rue de Morges 22
1023 Crissier
Référence : Morges 22 - surface 2ème étage 320 m2

MORGES 22 - CRISSIER - SURFACE COMMERCIALE D'ENVIRON 330 M2

CHF 7'150.- / mois + ch.

CH-1023 Crissier, Rue de Morges 22



Descriptif

Idéalement située dans la zone commerciale de Crissier, à proximité des axes autoroutiers, dans un immeuble commercial, nous vous proposons :

- Une surface d'environ 330m² avec
- 18m² approximatif de terrasse, WC à disposition
- Un dépôt d'environ 35m² en sus

Aménagements au gré du preneur.

Ce bel espace lumineux et bien réparti peut parfaitement convenir à une affectation de bureaux.

Les loyers se composent comme suit :

- Surface commerciale d'environ 330 m2 : CHF 7'150.- HT / mois (CHF 260/m2/an)
- Charges d'acomptes et frais accessoires : CHF 1'100 HT.- / mois (CHF 40/m2/an)
- Un dépôt d'environ 35 m2 au sous-sol : CHF 500.- HT / mois

8 places de parking intérieures sont disponibles à la location au loyer mensuel de CHF 150.-.

Les prix s'entendent hors taxes.

Caractéristiques

Référence : Morges 22 - surface

2ème étage 320 m2

Type : Bureau

Situé au : 2ème étage

Surface utile : ~ 330 m²

Année de construction : 2004

Charges : Acompte (CHF 1'100.- / mois)

Disponibilité : A convenir

Contact visite

Madame Gérance VAUD
E-mail : gerancevd@vpi-sa.ch
Tél. : +41 58 590 30 60

Caractéristiques

Référence	Morges 22 - surface 2ème étage 320 m2	Situé au	2ème étage
Surface utile	~ 330 m ²	Année de construction	2004
Disponibilité	A convenir	Charges	Acompte (CHF 1'100.-/mois)
Places de parc	Oui, optionnel		

Commodités

Etat

- Travaux envisagés

Photos





