

Nyon - Bureaux d'env. 185 m² en plein centre-ville

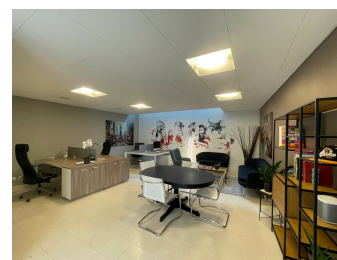
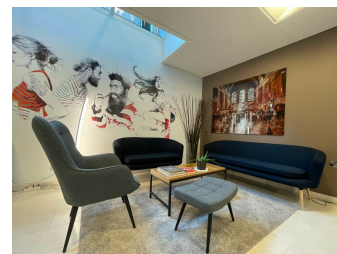


Au centre-ville de Nyon
Référence : Muraz 4 - 900018

NYON - BUREAUX D'ENV. 185 M2 EN PLEIN CENTRE-VILLE

Prix sur demande

CH-1260 Nyon, Au centre-ville de Nyon



Descriptif

Nous vous proposons ces bureaux sur 3 niveaux en plein centre-ville de Nyon.

D'une superficie d'environ 185 m2 les plateaux sont disposés de la manière suivante :

- Rez supérieur d'environ 75 m2 comprenant un bureau cloisonné et un 2ème espace pouvant faire office d'open space, salle de réunion
- Rez inférieur d'environ 70 m2 comprenant 2 surfaces d'aménagement de bureau
- Sous-sol d'environ d'environ 40 m2 comprenant une salle de bains avec douche, des WC, dépôts, ainsi que les locaux techniques

L'accès peut se faire par 2 entrées distinctes (l'une par le rez supérieur et l'autre par le rez inférieur).

Les locaux sont idéalement situés juste au dessus de la rue commerçante principale de la ville et à 3 minutes à pied de la gare de Nyon.

N'hésitez pas à nous contacter nos équipes sont à votre entière disposition pour vous aider dans vos démarches !

Le mobilier actuel peut être repris.

Disponibilité immédiate ou à convenir.

Contact :
Mark SCHWAB
mark.schwab@vpi-sa.ch
058 590 30 60
079 241 38 67

Caractéristiques

Référence : Muraz 4 - 900018

Type : Bureau

Nombre d'étage(s) : 3

Surface habitable : 150 m²

Surface utile : 225 m²

Année de construction : 2011

Disponibilité : A convenir

Caractéristiques

Référence	Muraz 4 - 900018	Nombre d'étage(s)	3
Surface habitable	150 m ²	Surface au sol du bâtiment [m ²]	75 m ²
Surface utile	225 m ²	Année de construction	2011
Disponibilité	A convenir	Sous-sol	1

Commodités

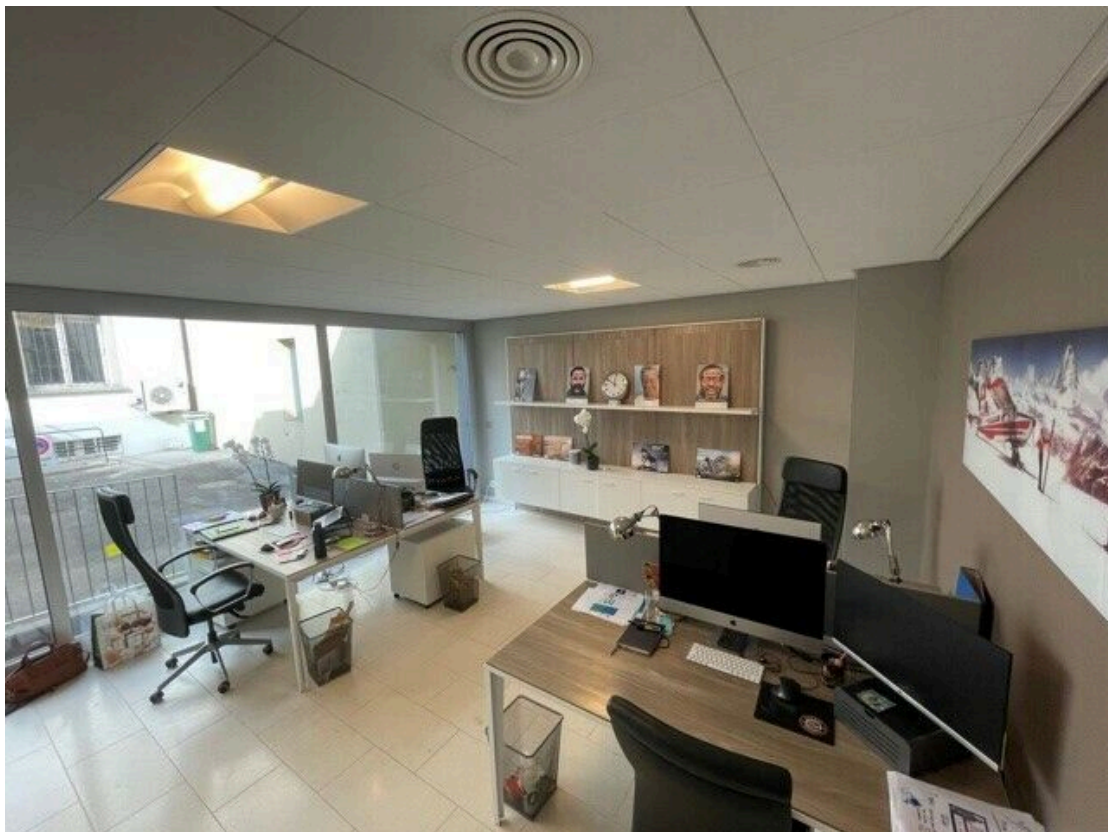
Environnement

- Centre-ville
- Lac
- Commerces
- Rue commerçante
- Banque
- Restaurant(s)

Photos

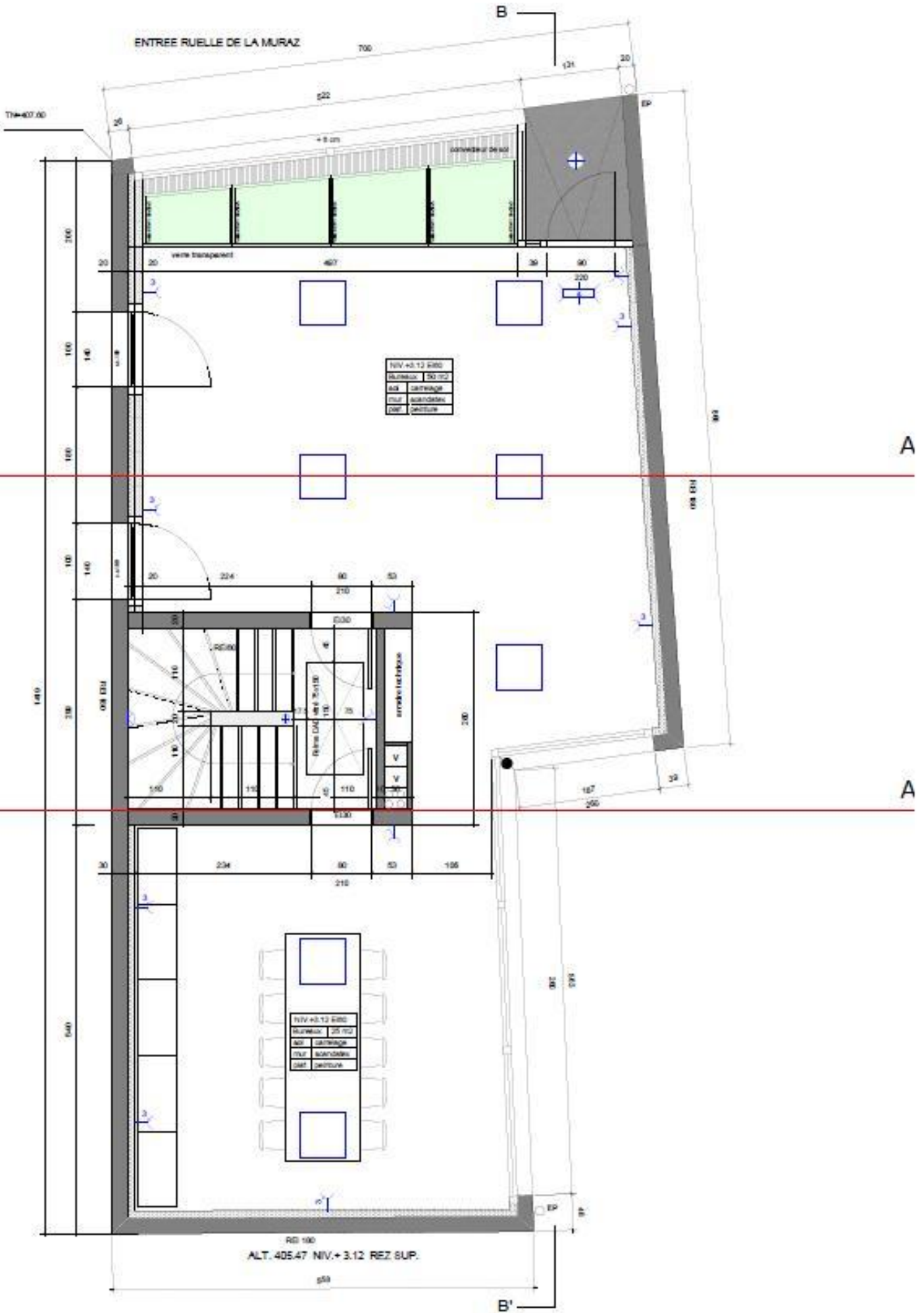


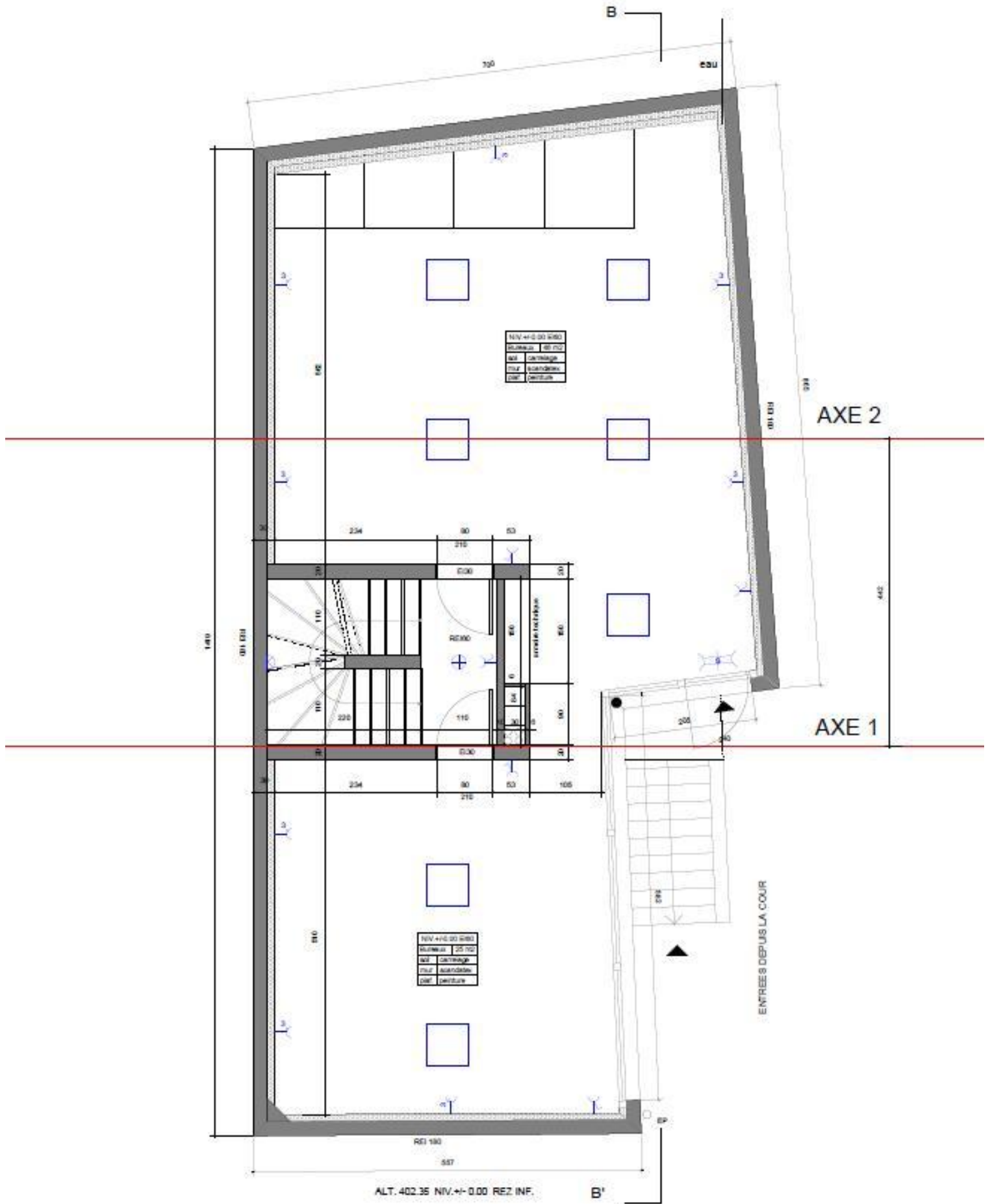






ENTREE RUELLA DE LA MURAZ





NIV. +/- 0.00 REZ. 00
MUR/US 25.00
PL. Carrelage
PL. Acier/Alu
PL. Carrelage

NIV. +/- 0.00 REZ. 00
MUR/US 25.00
PL. Carrelage
PL. Acier/Alu
PL. Carrelage

ALT. 402.35 NIV. +/- 0.00 REZ. INF.

AXE 2

AXE 1

ENTREES DEPUIS LA COUR

