

## Crissier - Arcade d'environ 230m2 pour restauration



Morges 22  
1023 Crissier  
Référence : Morges 22 - Fleur de pain

## CRISSIER - ARCADE D'ENVIRON 230M2 POUR RESTAURATION

CHF 6'460.- / mois + ch.

CH-1023 Crissier, Morges 22



### Descriptif

Venez découvrir cette belle arcade d'environ 230m<sup>2</sup> à Crissier.

La surface est actuellement occupée par une grande chaîne de boulangerie et peut donc accueillir des activités de restauration.

L'espace est entièrement vitrée et donne une bonne visibilité sur la route. Beaucoup de bureaux et commerces sont situés aux alentours.

Une ventilation indépendante, bac à graisse et cuisine professionnelle sont déjà en place.

Une terrasse vient accompagné le tout le long d'un petit ruisseau. 11 places extérieures se situent devant la surface et les enseignes / signalétiques sont déjà validées par les autorités.

Finalement, le bien est loué avec un dépôt au sous-sol d'environ 60m<sup>2</sup> (CHF 750.- / mois en sus).

Date d'entrée à définir entre les parties.

N'hésitez pas à nous contacter pour avoir plus d'informations!

### Caractéristiques

Référence : Morges 22 - Fleur de pain

Type : Arcade

Situé au : Rez-de-chaussée

Surface terrain : ~ 228 m<sup>2</sup>

Charges : Acompte (CHF 760.- / mois)

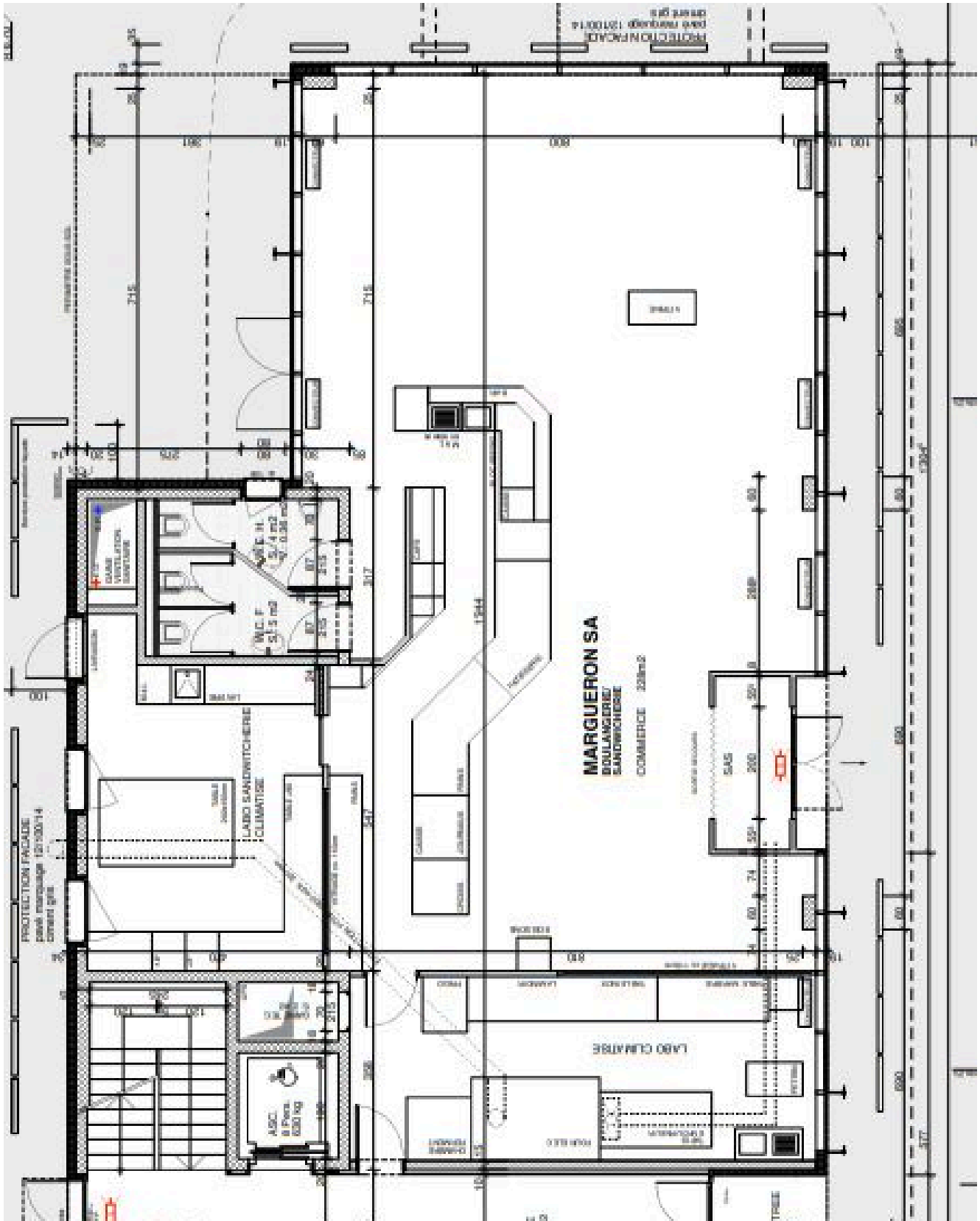
Disponibilité : A convenir

Nombre de place(s) de parc ext. :  
11

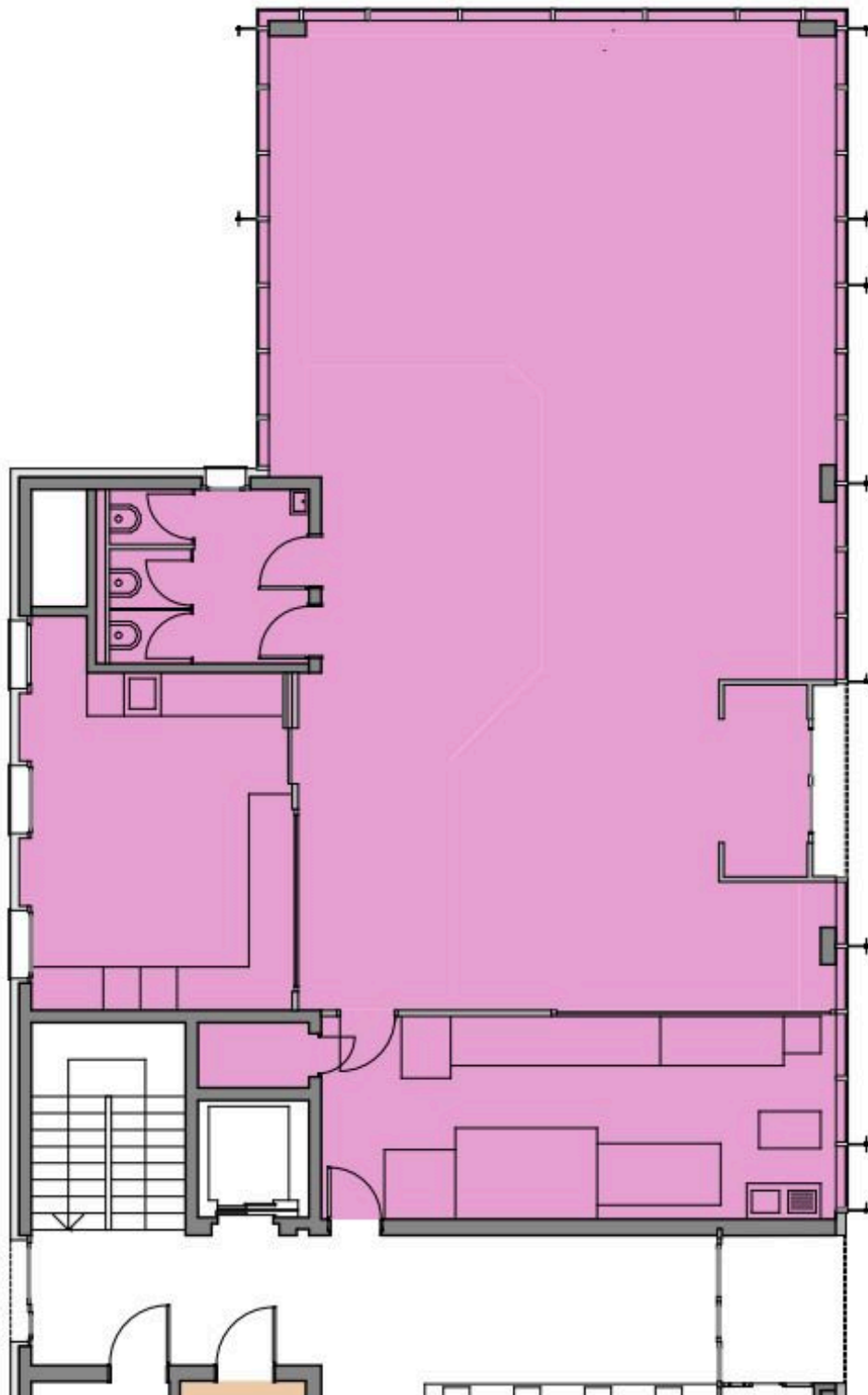
CHF 880.- non inclus/-e(s)

### Caractéristiques

Référence	Morges 22 - Fleur de pain	Situé au	Rez-de-chaussée
Surface terrain	~ 228 m <sup>2</sup>	Disponibilité	A convenir
Charges	Acompte (CHF 760.-/mois)	Nombre de place(s) de parc ext.	11 CHF 880.- non inclus/-e(s)







Vue extérieure







Vue intérieure





Vue extérieure

