

## Champel - Magnifique appartement de 6,5 pièces

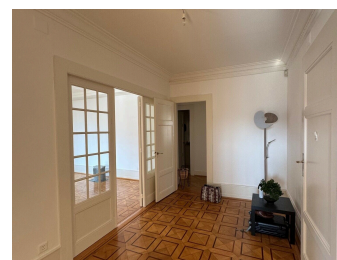


Avenue Alfred-Bertrand 3  
1206 Genève  
Référence : 1073.004001

## CHAMPEL - MAGNIFIQUE APPARTEMENT DE 6,5 PIÈCES

CHF 6'500.- / mois + ch.

CH-1206 Genève, Avenue Alfred-Bertrand 3



### Descriptif

Nous proposons à la location ce magnifique appartement traversant au 4ème étage d'un immeuble de standing en plein cœur de Champel, en face du Parc Bertrand, proche de la ville, des transports publics et de toutes commodités.

Cet appartement avec beaucoup de cachet se compose comme suit:

- Un hall d'entrée spacieux
- Double séjour, dont l'un avec accès à un balcon
- Une cuisine totalement agencée et équipée (four traditionnel, four micro-onde, réfrigérateur et congélateur, plaque induction, lave-vaisselle)
- Une petite salle à manger à côté de la cuisine
- Une suite parentale avec accès à un balcon
- Une grande chambre
- Une salle de douche indépendante
- Un WC visiteur
- Diverses armoires murales

Une place de stationnement extérieure, dans le parking derrière l'immeuble ainsi qu'une cave complètent ce bien.

L'immeuble est situé à 3 minutes à pied du CEVA et de plusieurs lignes de bus (1, 3, 5, ...).

Pour toute information complémentaire ou pour organiser une visite, nous vous invitons à nous contacter.

### Contact visite

Madame Anissa CORBAZ  
E-mail : gerancege@vpi-sa.ch  
Tél. : +41 58 590 30 30

### Caractéristiques

Référence : 1073.004001

Type : Appartement traversant

Nombre de pièce(s) : 6.5

Nombre de chambre(s) : 2

Nombre de sanitaires : 2

Situé au : 4ème étage

Surface habitable : ~ 170 m<sup>2</sup>

Charges : Acompte (CHF 250.-/ mois)

Disponibilité : 15.04.2025

Nombre de place(s) de parc ext. : 1

CHF 250.- non inclus/-e(s)

### Caractéristiques

Référence	1073.004001	Situé au	4ème étage
Nombre de pièce(s)	6.5	Nombre de chambre(s)	2
Nombre de sanitaires	2	Surface habitable	~ 170 m <sup>2</sup>
Disponibilité	15.04.2025	Charges	Acompte (CHF 250.-/mois)
Nombre de place(s) de parc ext.	1 CHF 250.- non inclus/-e(s)	Places de parc	Oui, obligatoire

### Distances

Commerces	50 m	Transports publics	80 m
-----------	------	--------------------	------

### Commodités

#### Environnement

- Parc
- Verdoyant
- Quartier résidentiel
- Commerces
- Rue commerçante
- Restaurant(s)
- Pharmacie
- Gare
- Arrêt de bus
- Enfants bienvenus

#### Extérieur

- Balcon(s)
- Parking

#### Intérieur

- Ascenseur
- Cuisine habitable
- Salle de bain privative
- WC visiteurs
- Cave
- Non meublé
- Armoires encastrées
- Lumineux
- Traversant
- Avec cachet

#### Equipement

- Cuisine agencée
- Cuisine équipée
- Plaques à induction
- Four
- Four à micro-ondes
- Réfrigérateur
- Congélateur
- Lave-vaisselle
- Lave-linge
- Sèche-linge
- Baignoire
- Douche
- Digicode
- Vidéophone

#### Sol

- Parquet

#### Etat

- Très bon

#### Ensoleillement

- Favorable

#### Vue

- Dégagée

Photos



Séjour



Séjour



Hall d'entrée





Suite parentale



Chambre



Salle de bains



Salle de douche



Balcon

