

## Mont-sur-Lausanne - Appartement de 4.5 pièces d'environ 110m<sup>2</sup>

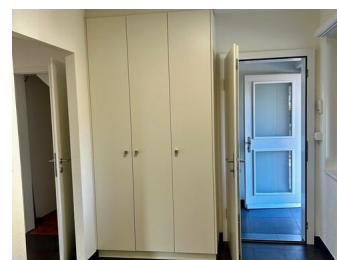
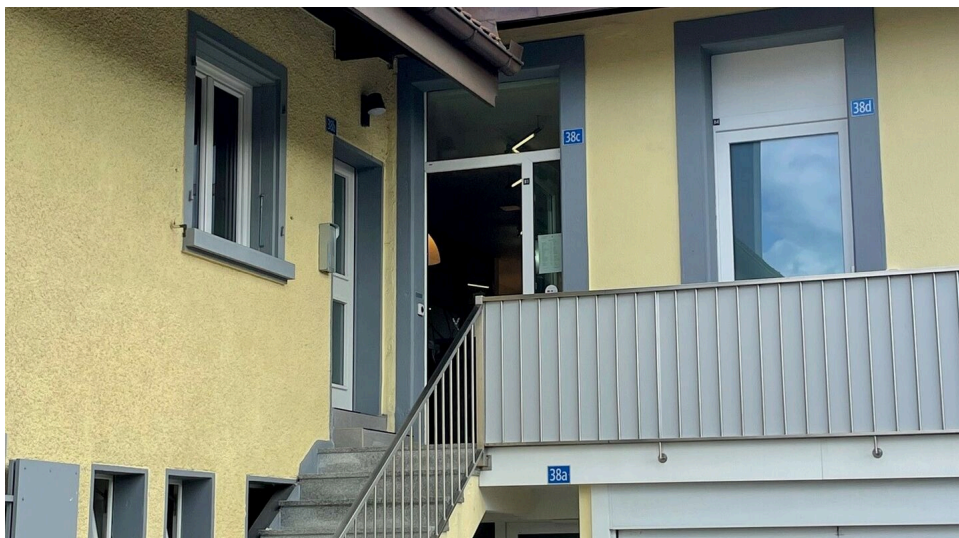


Route de Lausanne 38  
1052 Le Mont-sur-Lausanne  
Référence : Lausanne 38 - B2

## MONT-SUR-LAUSANNE - APPARTEMENT DE 4.5 PIÈCES D'ENVIRON 110M2

CHF 2'780.- / mois + ch.

CH-1052 Le Mont-sur-Lausanne, Route de Lausanne 38



### Descriptif

Venez découvrir ce bel appartement au rez supérieur de 4.5 pièces d'environ 110m2 au centre du Mont-sur-Lausanne.

Dans un immeuble proche du centre ville, l'appartement est en cours de rénovation et sera donc comme neuf.

L'appartement est composé d'une belle entrée distribuant toutes les pièces de l'appartement :

- Un grande cuisine agencée
- Un séjour lumineux avec cheminée et donnant accès à un balcon
- Trois chambres dont une grande parentale avec armoire intégrée
- Une belle salle de bain
- Un wc séparé en plus
- Une place de parking extérieure est à louée en complément à CHF 100.- / mois

Vous pourrez profiter également d'une belle vue dégagée sur les montagnes dans toutes les pièces et le lac dans les chambres.

Disponible dès le 1er avril 2025.

N'hésitez pas à nous contacter pour plus d'informations ou pour une éventuelle visite au 058 590 30 60

### Contact visite

Madame Gérance VAUD  
E-mail : gerancevd@vpi-sa.ch  
Tél. : +41 58 590 30 60

### Caractéristiques

Référence : Lausanne 38 - B2

Type : Appartement

Nombre de pièce(s) : 4.5

Nombre de chambre(s) : 3

Nombre de sanitaires : 2

Situé au : Rez supérieur

Surface habitable : ~ 110 m<sup>2</sup>

Charges : Forfait (CHF 250.-/mois)

Disponibilité : Immédiatement

### Caractéristiques

Référence	Lausanne 38 - B2	Situé au	Rez supérieur
Nombre de pièce(s)	4.5	Nombre de chambre(s)	3
Nombre de sanitaires	2	Surface habitable	~ 110 m <sup>2</sup>
Disponibilité	Immédiatement	Charges	Forfait (CHF 250.-/ mois)
Places de parc	Oui, obligatoire		

### Commodités

#### Style

- Moderne

Photos





