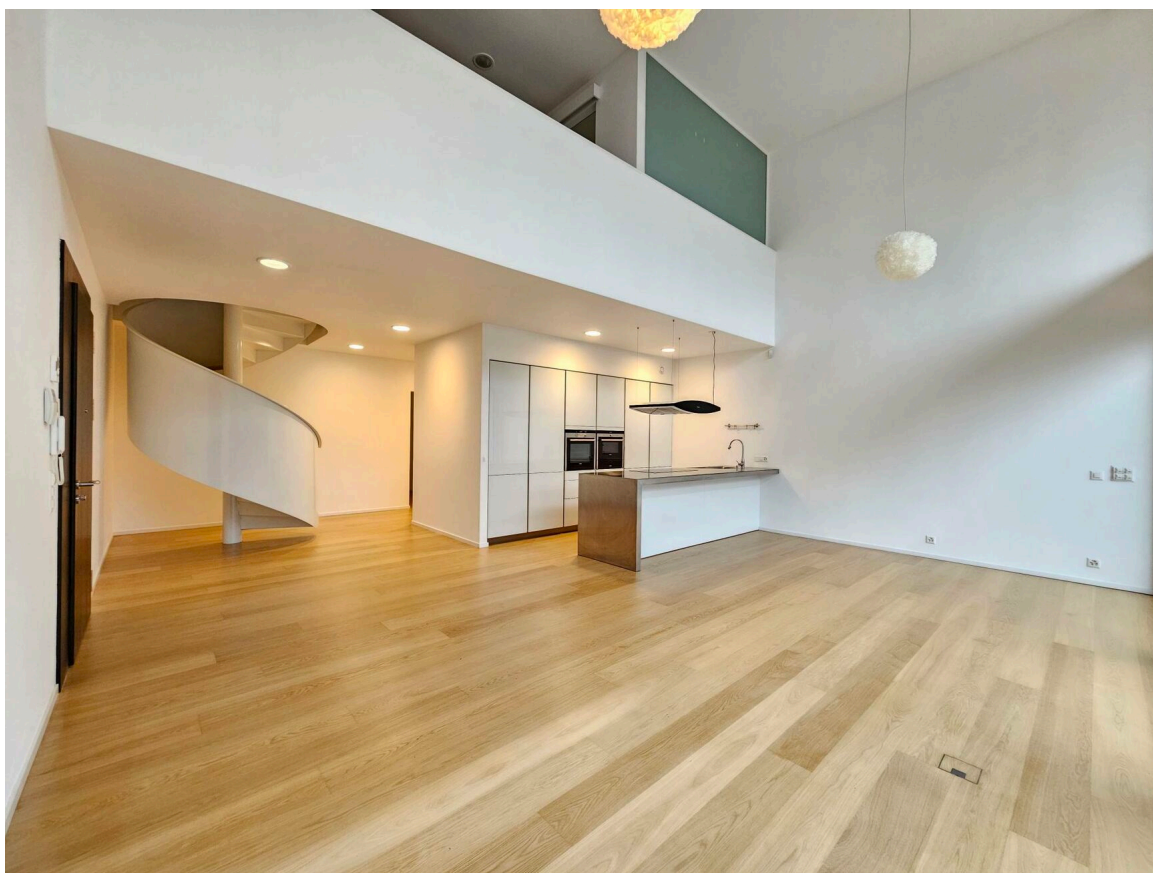


## Appartement duplex 6.5 pièces de 230 m2



Allée Pic-Pic  
1203 Genève  
Référence : PICPIC-Charmillesaire 6.5 pces

## APPARTEMENT DUPLEX 6.5 PIÈCES DE 230 M2

CHF 5'300.- / mois + ch.

CH-1203 Genève, Allée Pic-Pic



### Descriptif

Situé à proximité immédiate du centre-ville, de la gare et de l'aéroport, ce magnifique et lumineux appartement duplex moderne de 6.5 pièces, offre un cadre de vie exceptionnel, alliant tranquillité, confort et élégance.

Le logement se compose de la manière suivante :

Au rez : Cuisine moderne entièrement équipée, ouverte sur un spacieux séjour qui, grâce à ses grandes baies vitrées, bénéficie d'une belle luminosité avec un accès direct sur une grande terrasse.

De plus, vous pourrez profiter d'une spacieuse chambre avec salle de bain attenante et terrasse, assurant un confort optimal et un WC visiteurs.

À l'étage vous trouverez deux chambres avec dressings intégrés et salle de bain privée.

Une mezzanine lumineuse : pouvant servir de salon supplémentaire ou de bureau, un espace de rangement/stockage fermé et une salle de bains/wc.

Le logement est équipé d'une alarme et d'un système de domotique.  
L'immeuble est entièrement sécurisé.

Prestations complémentaires :

Conciergerie de luxe disponible quotidiennement  
Accès à un spa privé, hammam, salle de fitness et cave à vins climatisée  
Deux places en sous-sol

Le loyer mensuel : CHF 5'300.-  
Charges et prestations (Inclus accès SPA, salle de sport, conciergerie de luxe) : CHF 900.- / mois  
Parking au sous-sol : CHF 350.- / mois, l'emplacement

### Caractéristiques

Référence : PICPIC-Charmillesaire

6.5 pces

Type : Appartement

Nombre de pièce(s) : 6.5

Nombre de chambre(s) : 3

Nombre de sanitaires : 3

Situé au : Rez-de-chaussée

Charges : Forfait (CHF 900.-/mois)

Disponibilité : De suite

Nombre de place(s) de parc int. : 2

CHF 700.- non inclus/-e(s)

**Contact visite**

Madame Céline PUPPIN  
E-mail : celine.puppin@vpi-sa.ch  
Tél. : +41 58 590 30 30

### Caractéristiques

Référence	PICPIC- Charmillesaire 6.5 pces	Situé au	Rez-de- chaussée
Nombre de pièce(s)	6.5	Nombre de chambre(s)	3
Nombre de sanitaires	3	Disponibilité	De suite
Charges	Forfait (CHF 900.-/mois)	Nombre de place(s) de parc int.	2 CHF 700.- non inclus/-e(s)

### Distances

Commerces	290 m	Transports publics	210 m
Ecole primaire	280 m		

### Commodités

#### Environnement

- Parc
- Verdoyant
- Banque
- Poste
- Restaurant(s)
- Pharmacie
- Arrêt de bus

#### Extérieur

- Terrasse(s)
- Jardin en copropriété
- Verdure

#### Intérieur

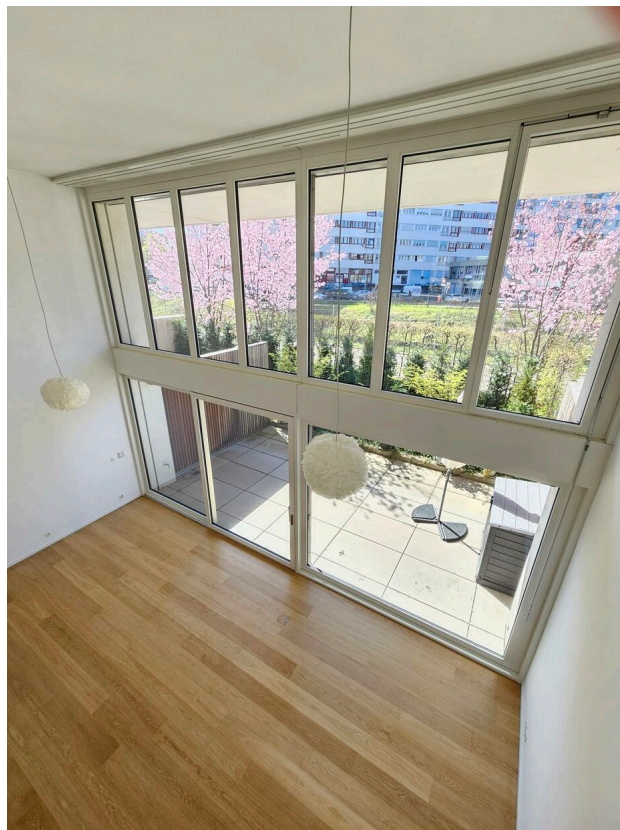
- Accès pour handicapés
- Ascenseur
- Cuisine ouverte
- Triple vitrage
- Lumineux

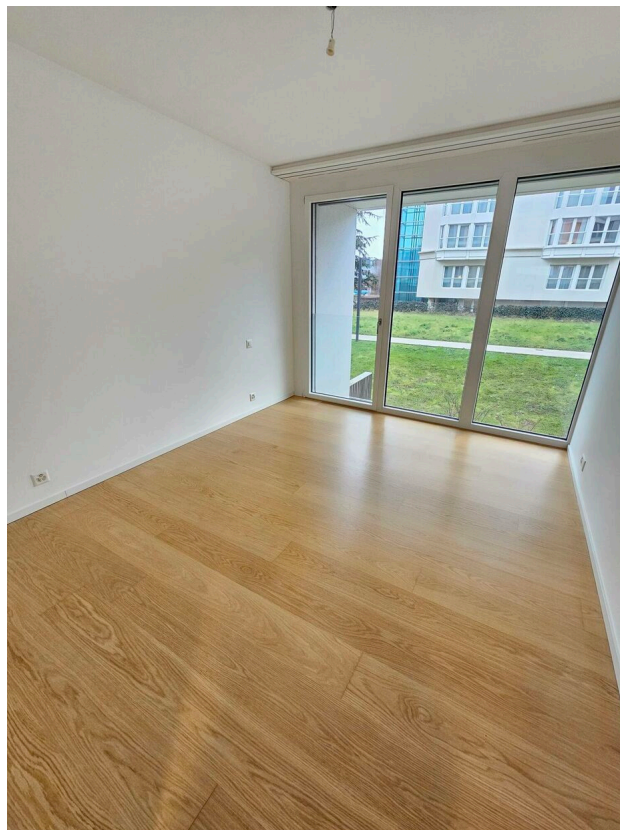
#### Equipement

- Cuisine équipée
- Plaques à induction
- Four à micro-ondes
- Réfrigérateur
- Congélateur
- Lave-vaisselle

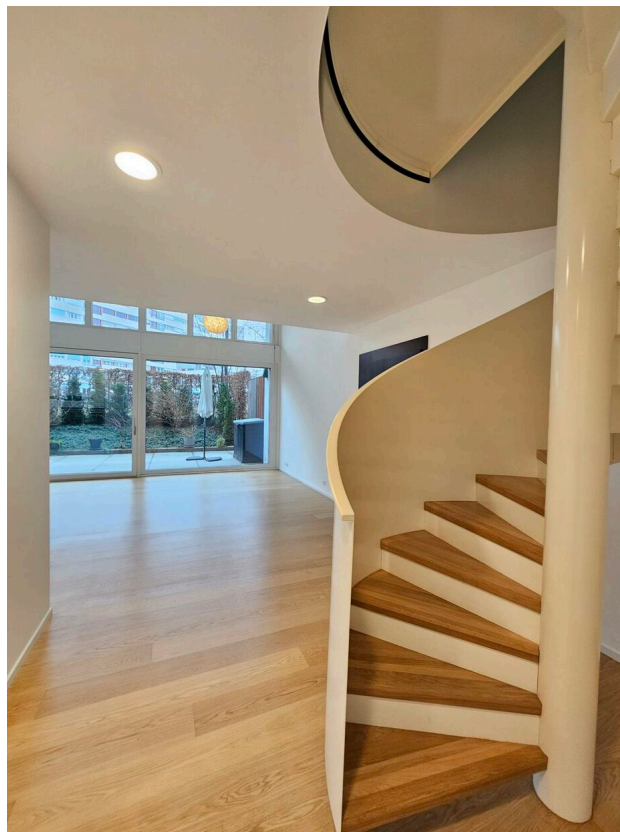


Vue intérieure



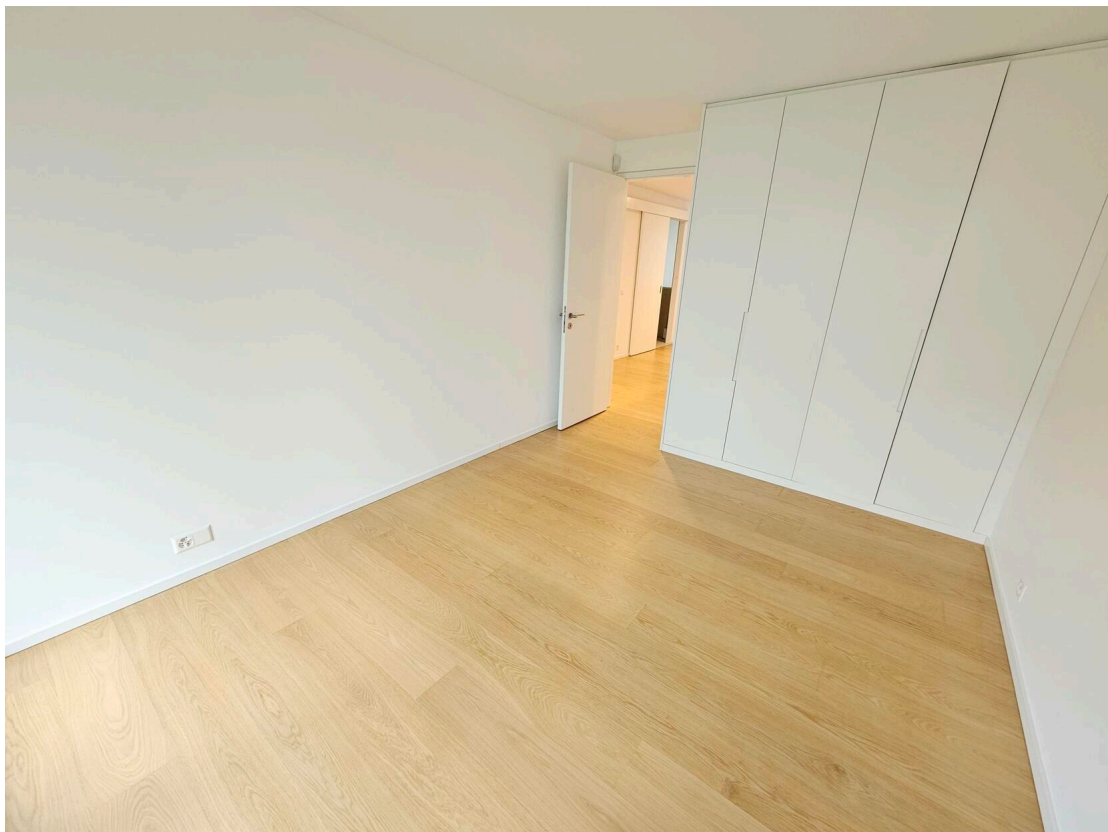




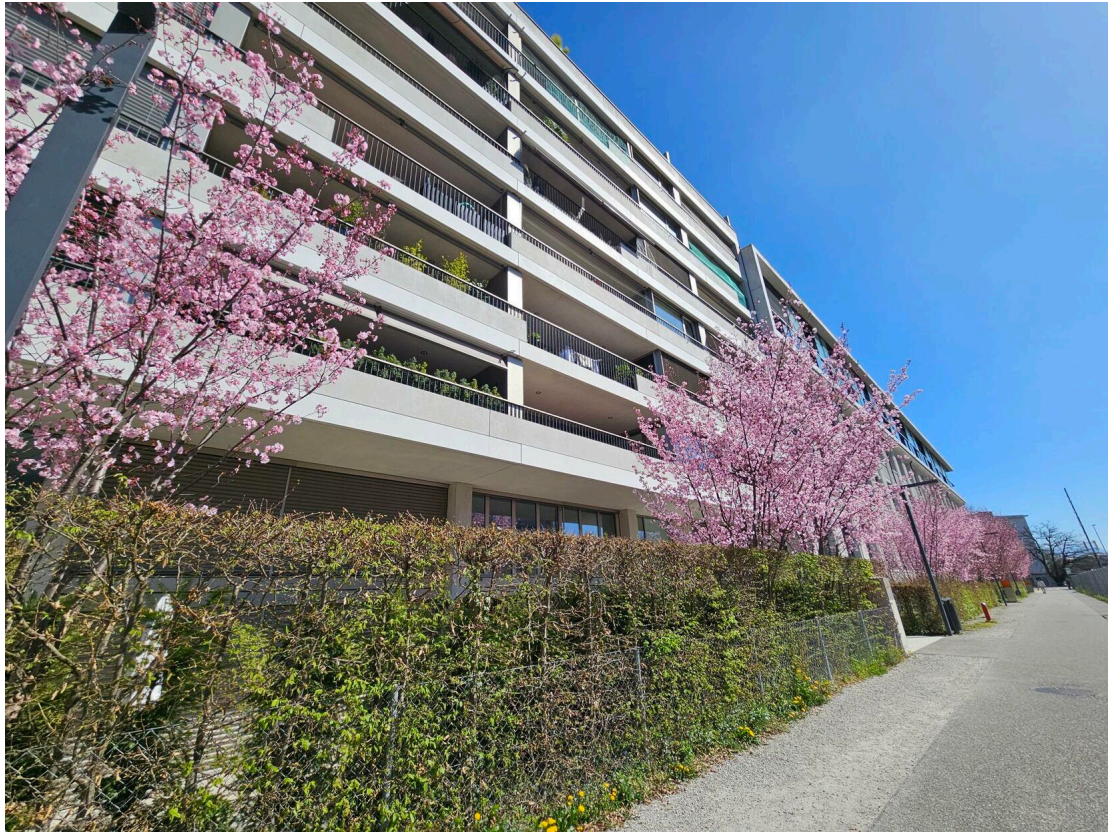








Vue extérieure





Vue intérieure





